

FORD OTOSAN

YATIRIMCI SUNUMU

ARALIK 2011

- **Ford Otosan**
- **Türk Otomotiv Sektörü**
- **Rekabet Avantajları**
- **Faaliyet Sonuçları**
- **İMKB Performansı**

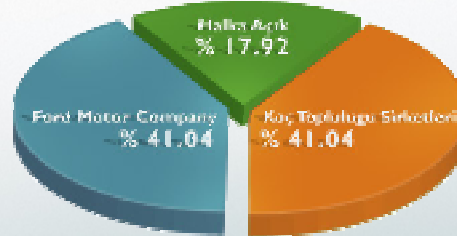
Yatırımcı Sunumu

Aralık 2011

FORD OTOSAN

Şirket Profili & Kapasite

Toplam İstihdam	9.810+
Mavi Yaka Personel (Kasım 2011)	7.660+
Beyaz Yaka Personel (Kasım 2011)	2.150+ (1542 engineers)
Mevcut Kapasite	330.000 (Kocaeli 320.000 + İnönü 10.000)
2011 9A Net Satışlar	3,99 billion \$
2011 9A İhracat Geliri	2,58 billion \$
Piyasa Değeri (30 Kasım 2011)	2,78 billion \$
Hisse Dağılımı	



Feel the difference

Tarihçe

- 1928 – Vehbi Koç’ un Ford bayiliğini alması
- **1959 – Otosan’ ın kuruluşu**
- **1966 – Türkiye’ de ilk binek araç (Anadol) üretimi**
- 1967 – Transit Minibüs üretimi
- **1977 – Ford ile lisans anlaşması**
- 1982 – İnönü Kamyon ve Motor Fabrikası
- **1983 – Ford’ un %11 hisse ile Otosan’ a ortak olması**
- 1987 – Ford’ un hissesini %30’ a çıkarması
- **1997 – Ford ve Koç grubunun hisse eşitlemesi**
- **2001 – Kocaeli Fabrikasının Açılışı ve Transit üretimi**
- 2002 – Transit Connect üretimi
- 2003 – Yeni Cargo Kamyon üretimi
- 2003 – Transit Connect ‘Van of the Year Award’ ödülü
- 2004 – Transit ihracatının başlaması
- 2007 – Gebze Mühendislik Merkezinin açılışı
- 2007 – Transit ‘International Van of the Year Award’ ödülü
- **2009 – Transit Connect Kuzey Amerika ihracatının başlaması**
- 2009 – Transit Connect Kuzey Amerika ‘Truck of the Year Award’ ödülü
- 2010 – Ford Otosan’ ın kuruluşunun 50. yıl dönümü
- 2010 – 6 milyonuncu Ford Transit üretimi
- 2011 – Transit Connect NYC Taxi üretimi



Feel the difference

Başarılarımız



- ✓ 2010 yılında Türkiye'nin 3. en büyük ihracatçı şirketi
- ✓ Üst üste 9 yıl yurtiçi Pazar Liderliği
- ✓ Yıl sonu itibarıyla toplamda yurtiçi pazar payında artış
- ✓ Kuzey Amerika'da "Yılın Ticari Aracı" Ödülü
- ✓ İMKB'de en fazla kar eden ve kar payı dağıtan şirketlerden biri

- ✓ "Şehabettin Bilgisu Çevre Ödülü"
(Kocaeli Sanayi Odası – Kocaeli Fabrikası 2004, 2007 ve 2010, İnönü Fabrikası 2008 ve 2011 yıllarında ödüllendirilmiştir.)
- ✓ CLAD (Başkan'ın Farklılık Yaratmada Liderlik Ödülü), 2010
(“Engelleri Kaldırılım” projesi)
- ✓ Ford 2010 Çevre Liderliği Ödülü - Environmental Leadership
(Atık Su Arıtma Tesisi - Çamur Kurutma Ünitesi)



Feel the difference

Ford Otosan Tesisler



Kartal Yedek Parça ve Dağıtım Merkezi - 1998

- Pazarlama, Satış, Parça Dağıtım operasyonu, Garanti İşlemleri, Saha Çalışmaları, Bayi Eğitimi ve Müşteri İlişkileri Merkezi



Kocaeli Fabrikası - 2001

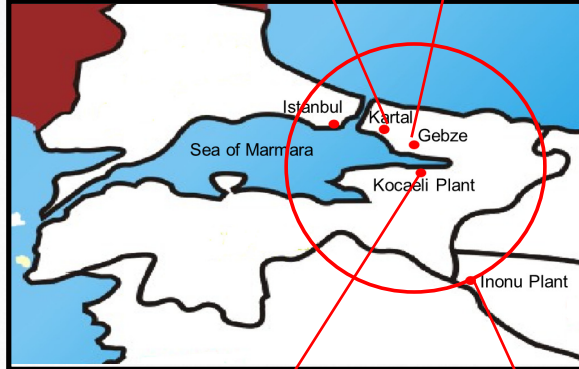
- Transit & Transit Connect üretimi
- 1.600.000m² toplam alan, 340.000m² kapalı alan
- 320.000 adetlik yıllık kapasite



ISO
9001



ISO
14001



Gebze Mühendislik Merkezi - 2007

- Ford Otosan ve Avrupa Mühendislik Merkezlerine mühendislik desteği
- Ar-Ge Mühendisi:
660(Gebze) + 350(Gölcük)



İnönü Fabrikası - 1983

- 1.100.000m² toplam alan, 76.000m² kapalı alan.
- Yıllık kapasite; 10.000 kamyon, 66.000 motor, 140.000 aktarma organı



ISO
9001



ISO
14001



Feel the difference

Ürünler

■ Transit

- ✓ 2010 Pazar Lideri: %36,9'luk pazar payı
- ✓ 2010 yılında 123 bin adetlik ihracat
- ✓ Yılın Uluslararası Ticari Aracı - 2007



Ürünler

■ Transit Connect

- ✓ 2010 pazar payı: %19,5
- ✓ Kuzey Amerika'ya ihracat
- ✓ 2010 yılında 52 bin adetlik ihracat



Feel the difference

Ürünler

▪ Transit Connect K. Amerika Taksi



Ürünler

▪ Cargo

✓ 2010 pazar payı: %18,3

✓ Çeşitli ülkelere ihracat



Ürünler

■ Tam bir Otomobil Gami

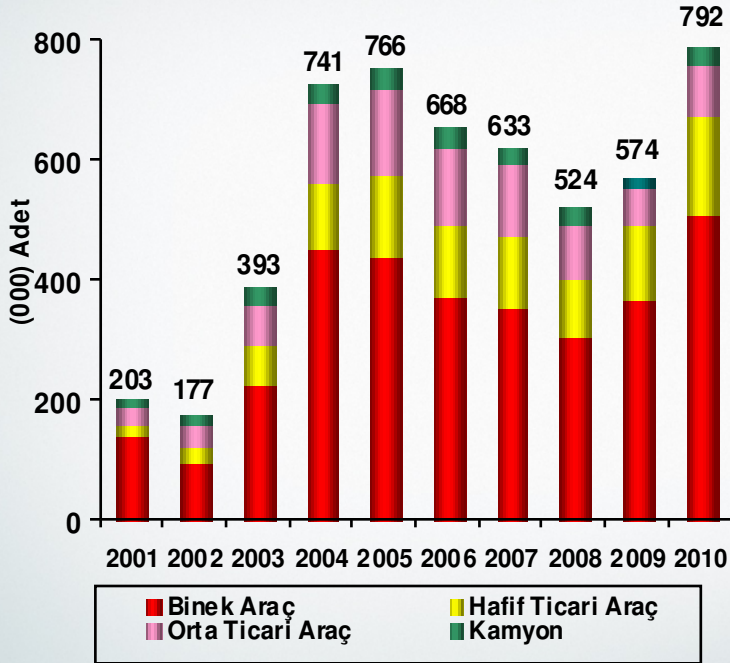
✓ 2010 yılının Pazar 2.si: % 10,8 pazar payı



TÜRK OTOMOTİV SEKTÖRÜ

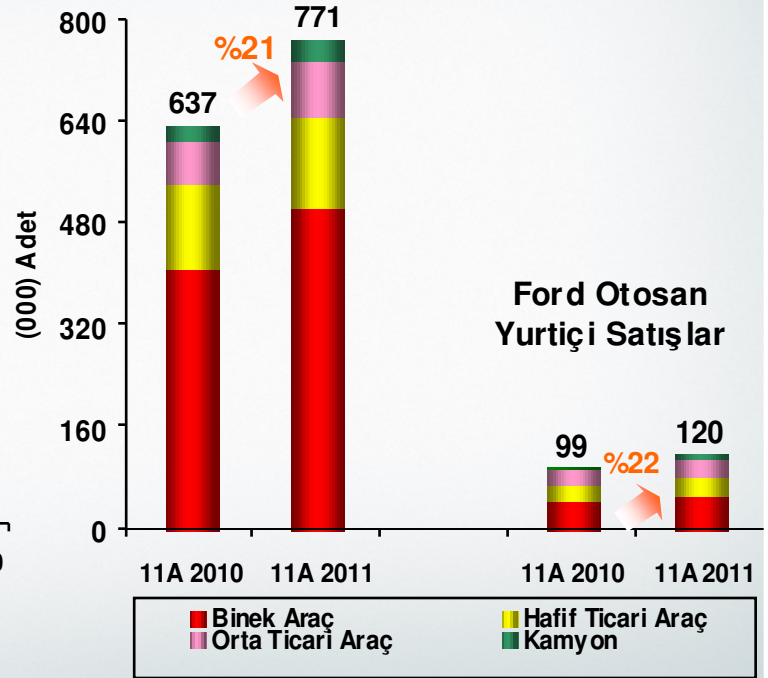
Yerli Otomotiv Pazarı

Otomotiv Pazarı



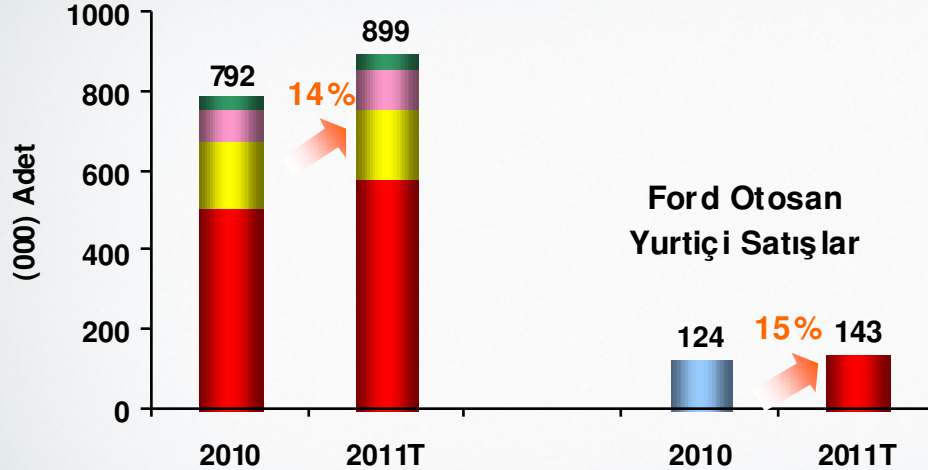
11A 2010 / 11A 2011

Otomotiv Pazarı



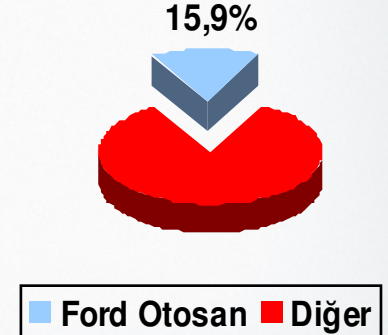
2011 Yılına Bakış

2011 Otomotiv Pazarı



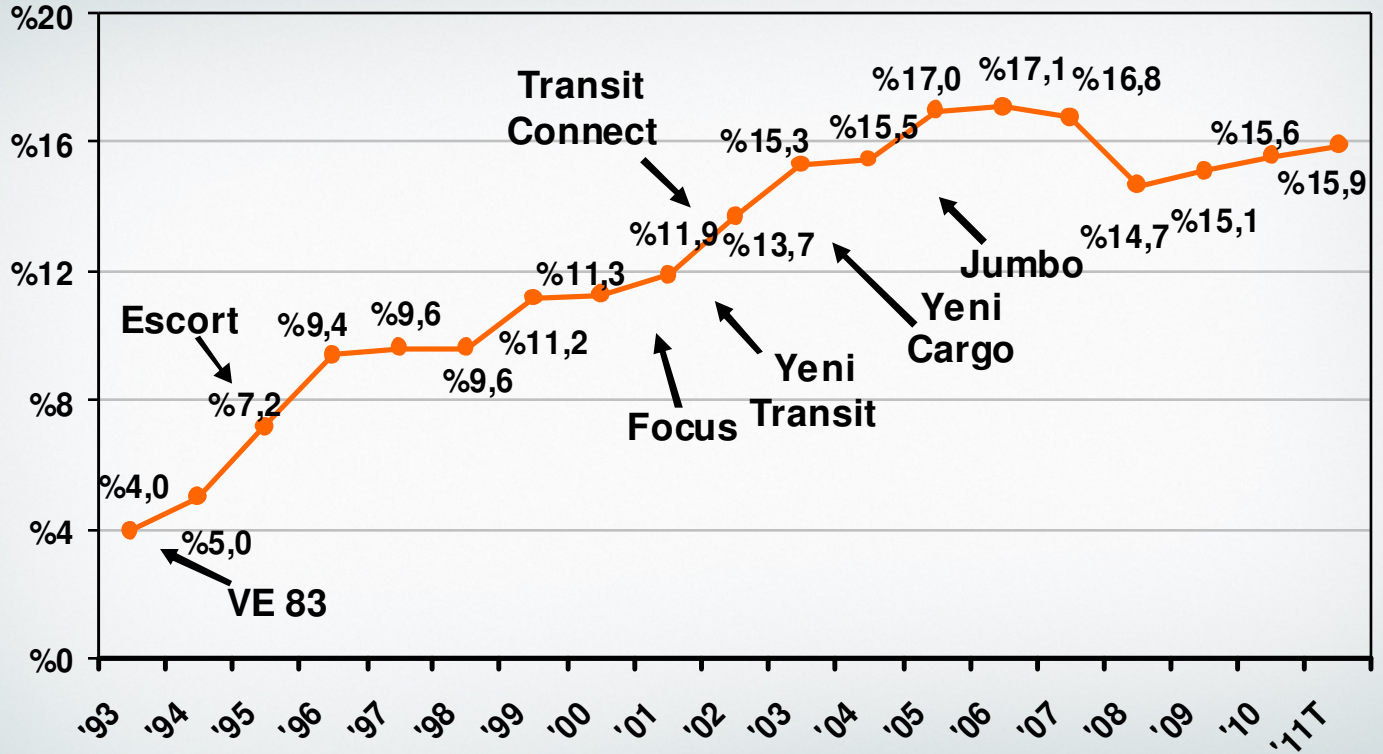
■ Binek Araç ■ Hafif Ticari Araç ■ Orta Ticari Araç ■ Kamyon

2011 Yılsonu Pazar Payı Tahmini



Feel the difference

Pazar Payı

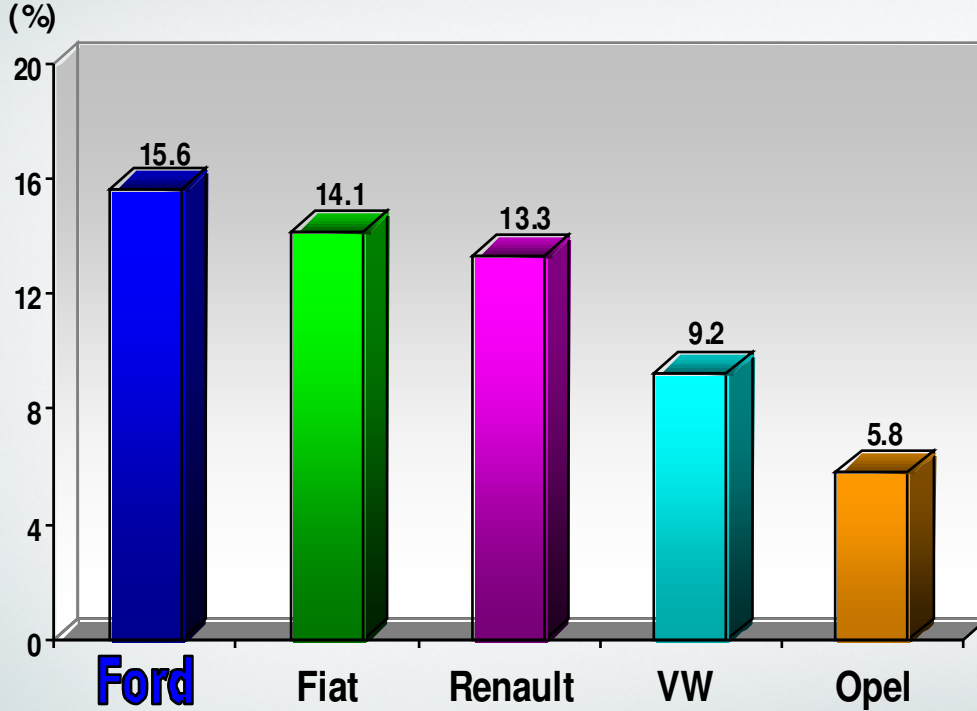


Pazar Payları

	2011 Kasım Sonu		2010 Yıl Sonu	
	Pazar Payı	Sıralama	Pazar Payı	Sıralama
Toplam Otomotiv Pazarı	15,6%	1	15,6%	1
Binek Araç	10,1%	2	10,8%	2
Hafif Ticari Araç	21,6%	2	19,5%	2
Orta Ticari Araç	35,4%	1	36,9%	1
Kamyon	22,3%	2	18,3%	2

Toplam Otomotiv Pazar Payı

Kasım 2011 Sonu



FORD
OTOSAN

Pazar Payı

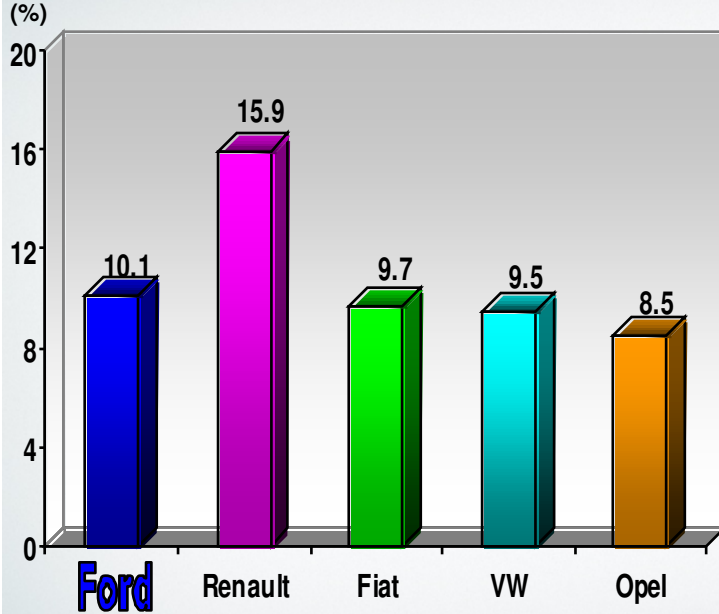


Yıllık % 0,1

Pazar Payları

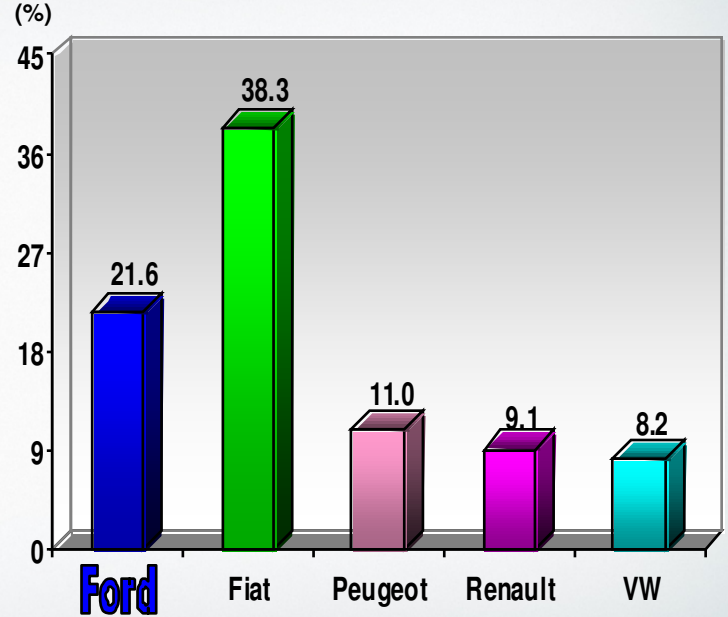
Kasım 2011 Sonu

Binek Araç



↓ Yıllık % 0,6

Hafif Ticari Araç



↑ Yıllık % 2,2

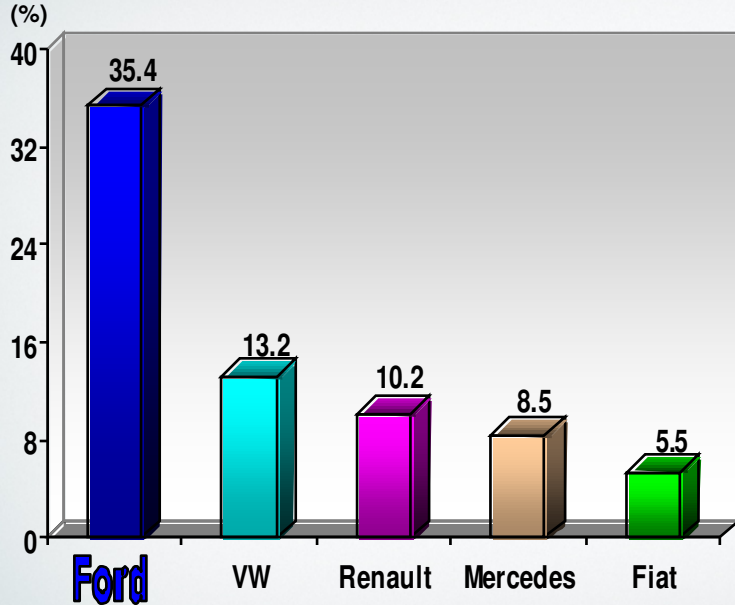


Feel the difference

Pazar Payları

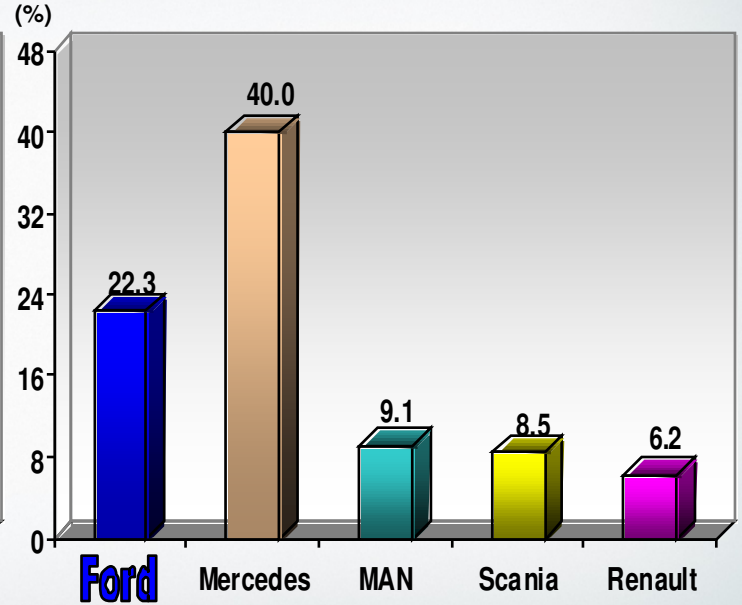
Kasım 2011 Sonu

Orta Ticari Araç



Yıllık % 1,2

Kamyon



Yıllık % 4,4



Feel the difference

Araçlar Üzerindeki Vergiler

Binek Araç					Ticari Araçlar				
Motor Hacmi	Model	KDV ¹	ÖTV ²	TOPLAM	Motor Hacmi	Model	KDV ¹	ÖTV ²	TOPLAM
<1600 cm ³	Fiesta				<3000 cm ³	Transit Van			
	Fusion					Connect Van	%18	%4	(%23)
	Focus C-Max	%18	%37	(%62)		Ranger			
1601-2000	Mondeo(1.6)					Minibus	%18	%9	(%29)
	S-Max(1.6)					Transit Combi			
	Mondeo(2.0)	%18	%80	(%112)		Connect Combi	%18	%15	(%36)
	S-Max(2.0)								
>2000	Kuga								
	Galaxy								
		%18	%130	(%171)					
¹ KDV : Katma Değer Vergisi ² ÖTV : Özel Tüketim Vergisi					Kamyon				
					Cargo				
							%18	%4	(%23)

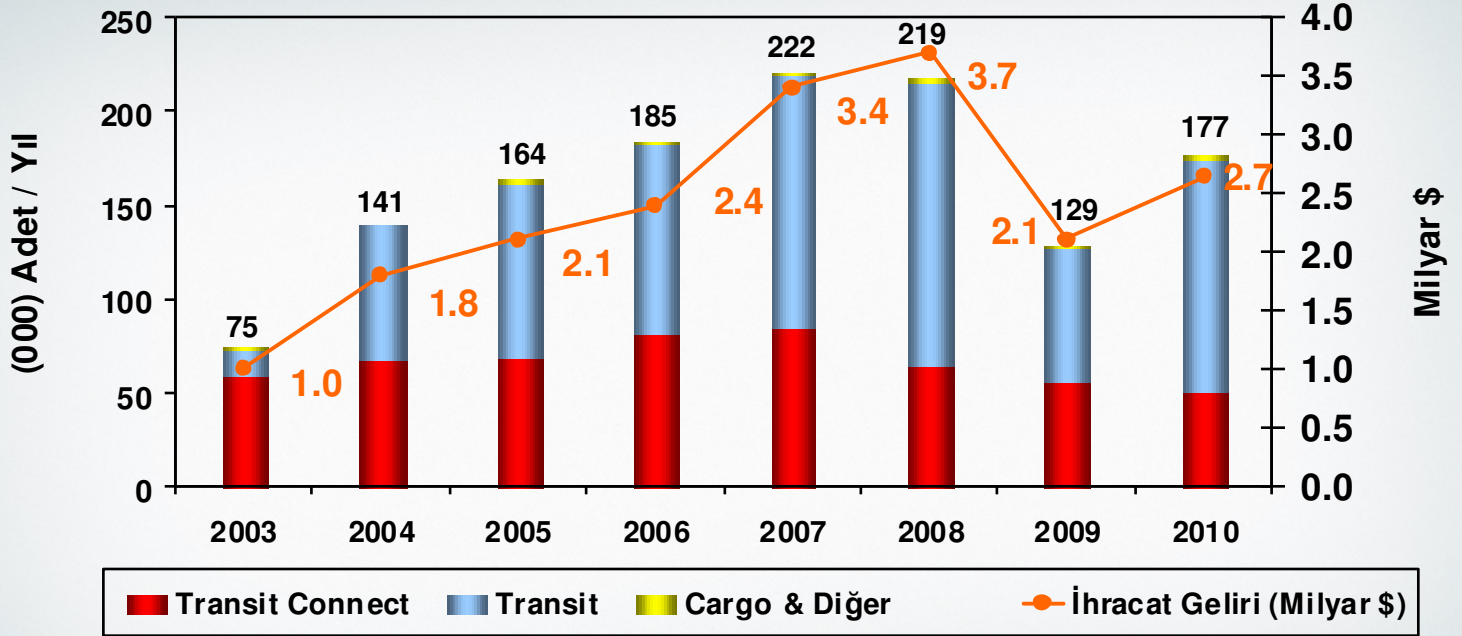
Ticari Araçta Vergi Avantajı

REKABET AVANTAJLARI

➤ Rekabet Avantajları

- Büyük Ölçekli İhracat Programı
- Güçlü ve Güvenilir Ortaklar
- Güçlü Dağıtım Ağı
- Düşük Maliyet, Esnek Üretim
- Ar-Ge Büyüme Stratejisi
- Deneyimli ve Kalifiye İşgücü
- Kurumsal Yönetim

➤ Büyük Ölçekli İhracat Programı



Yerli Piyasaya Daha Az Bağımlılık

Ölçek Ekonomisi

➤ Güçlü ve Güvenilir Ortaklar



Teknolojik güç



İç piyasada güçlü ve yaygın konum



Know-How



Türkiye'nin en geniş ve en tanınmış grubu



Feel the difference

➤ **Güçlü Dağıtım Ağı**



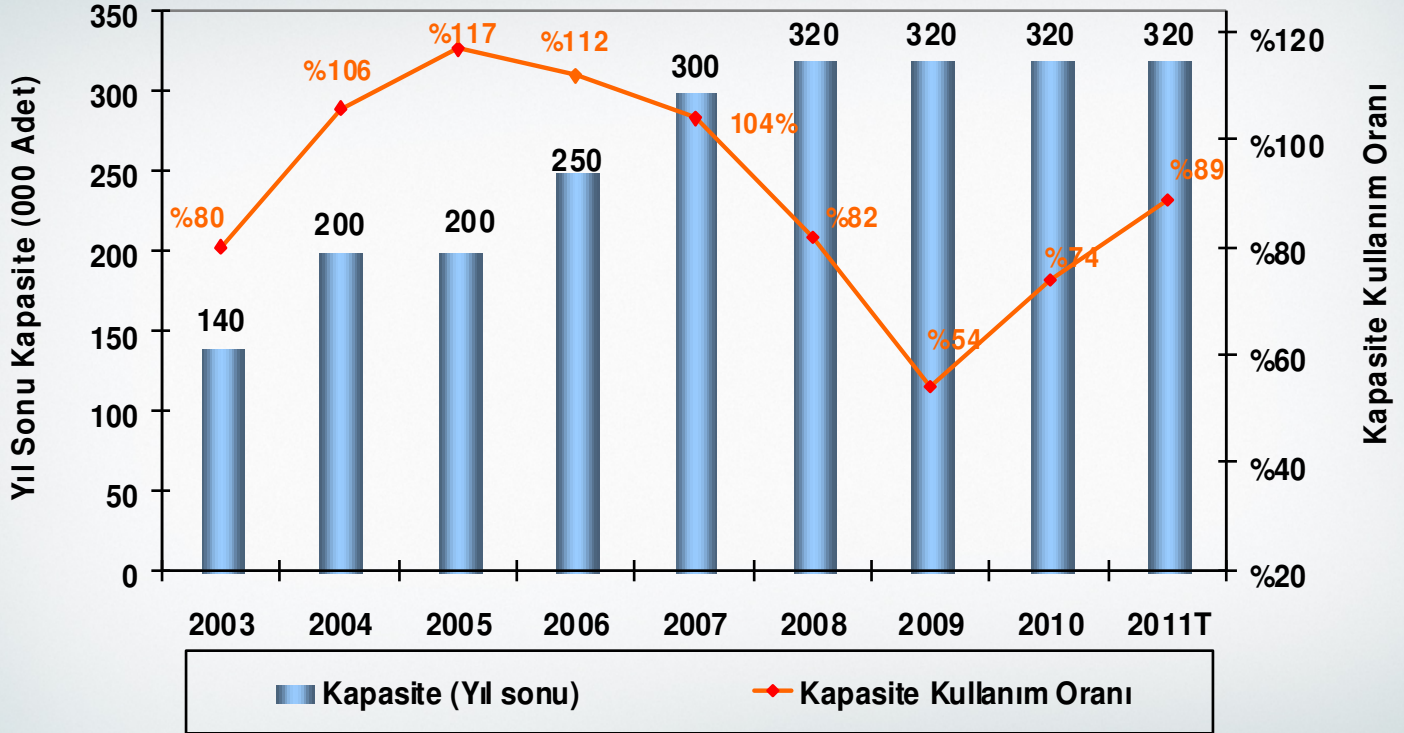
Satış: 118

Satış Sonrası: 158

Toplam Bayi: 208



➤ Kocaeli Fabrikası Kapasite Kullanım Oranı



Feel the difference

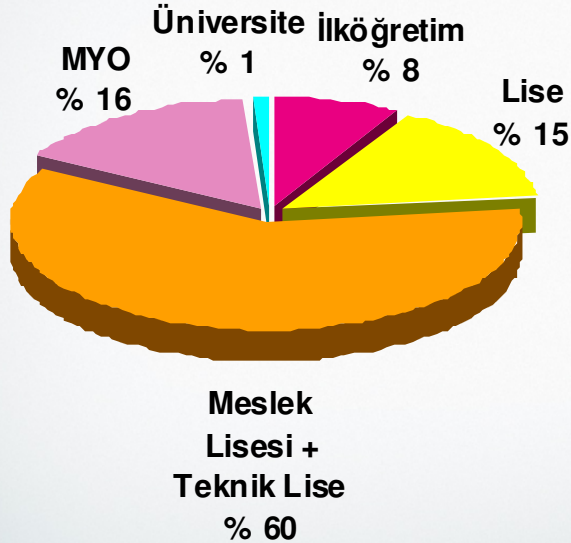
Ford Otosan'ın Ar-Ge Büyüme Stratejisi

- ✓ Türkiye Otomotiv Endüstrisinin en büyük Ar-Ge merkezi

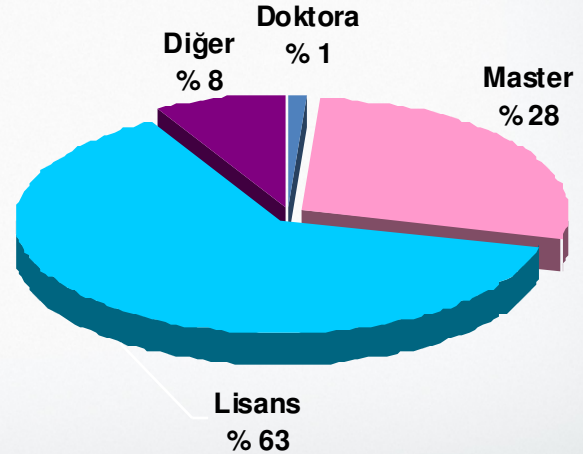


➤ Deneyimli ve Yetenekli İşgücü

MAVİ YAKA



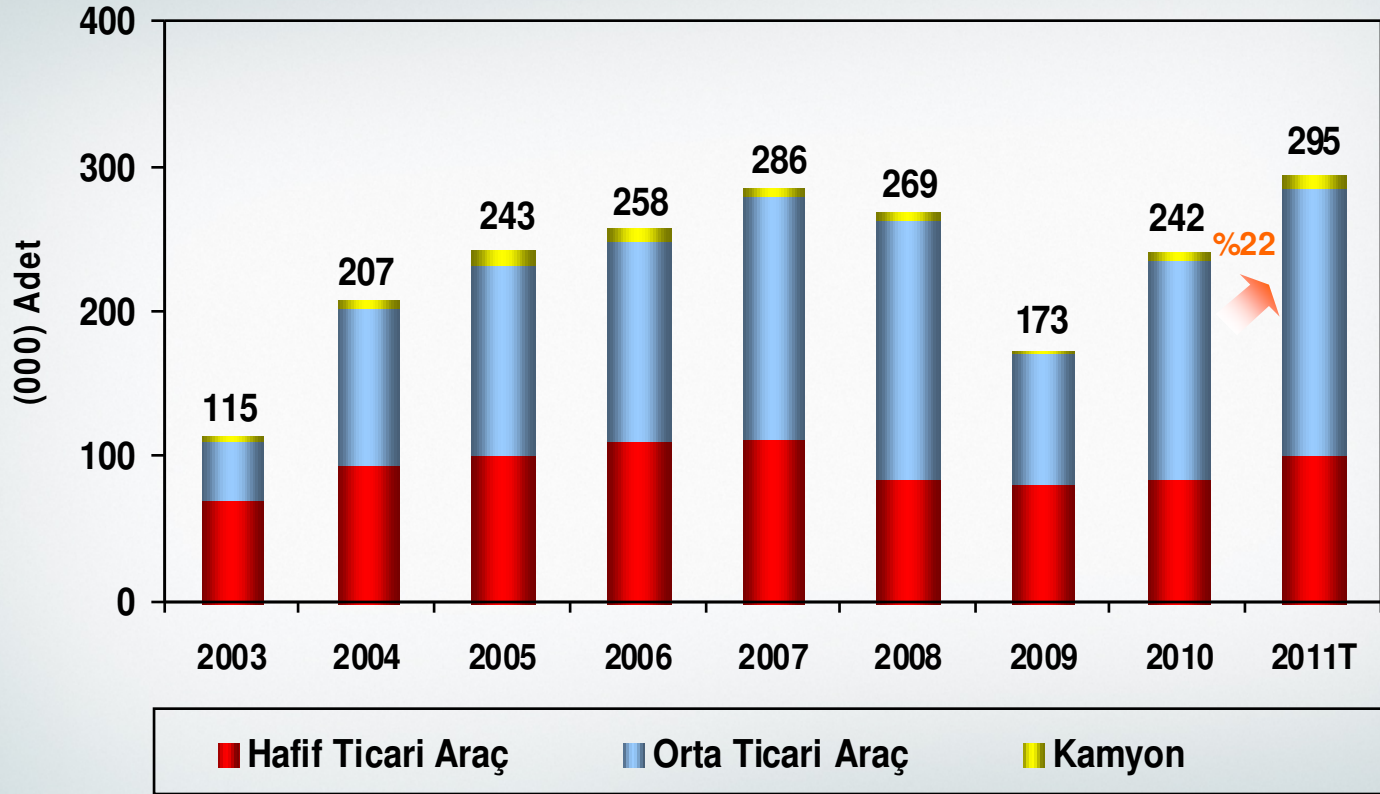
BEYAZ YAKA



➤ Güçlü Kurumsal Yönetim

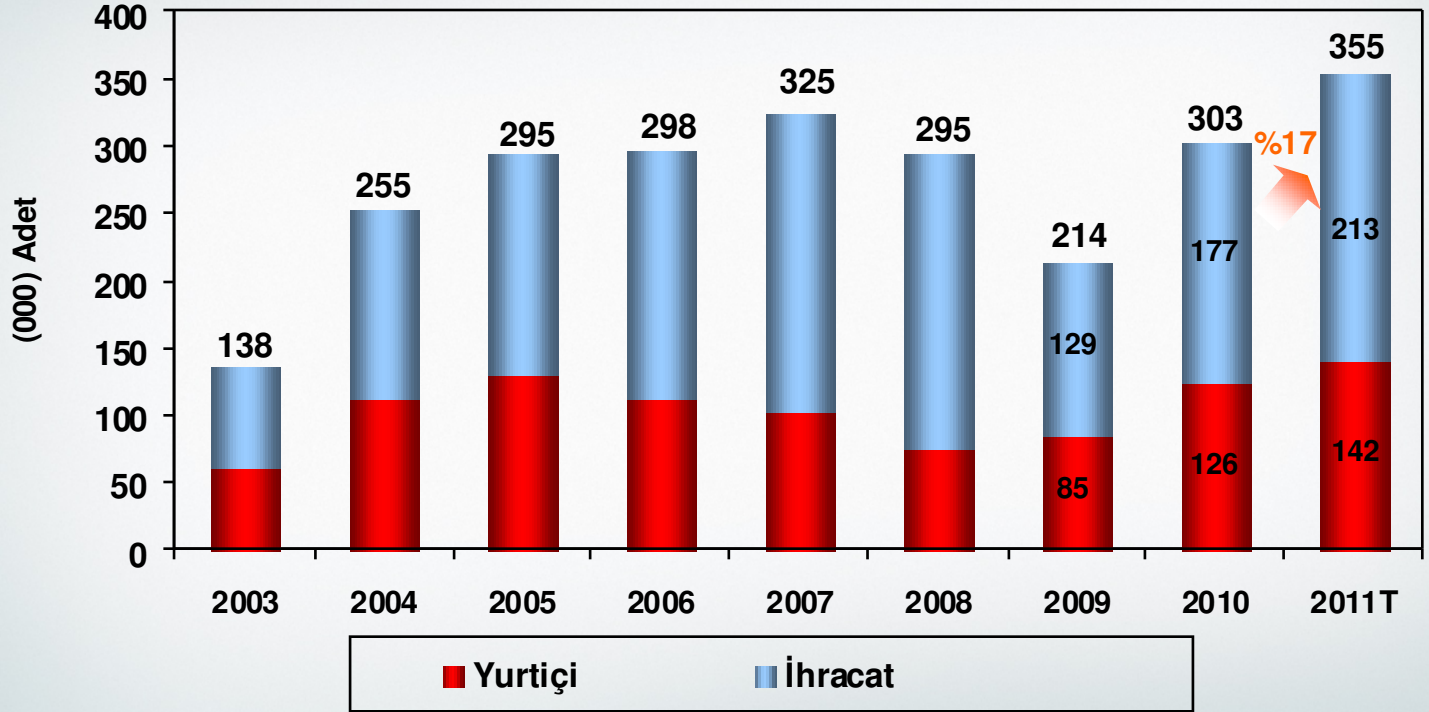
- ✓ Yatırımcı İlişkilerinde Şeffaflık
- ✓ Sermaye Piyasası Kurulu Kurumsal Yönetim İlkelerine Uygunluk
- ✓ Kurumsal Bilgilendirme Politikası
- ✓ İcra ve Denetim Kurulu

FAALİYET SONUÇLARI



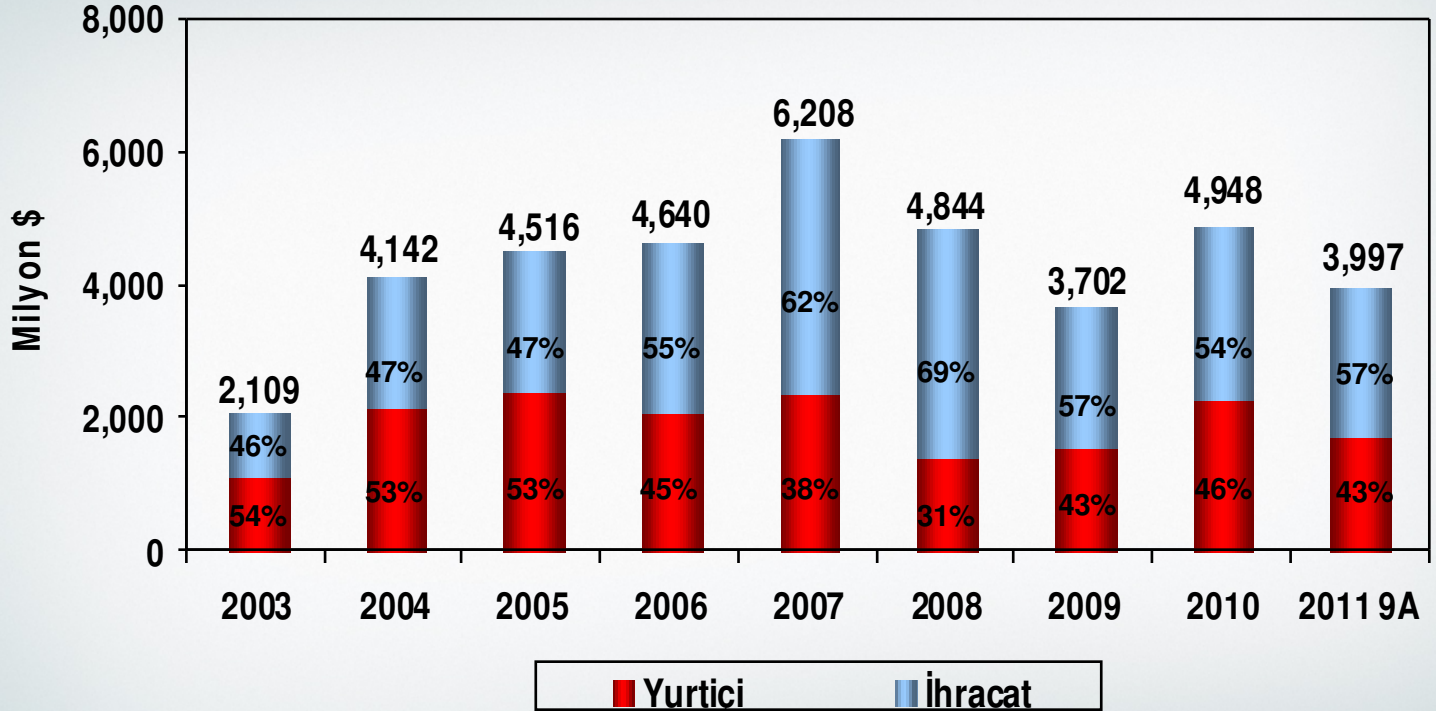
Feel the difference

Satış Adetleri – Yurtiçi / İhracat

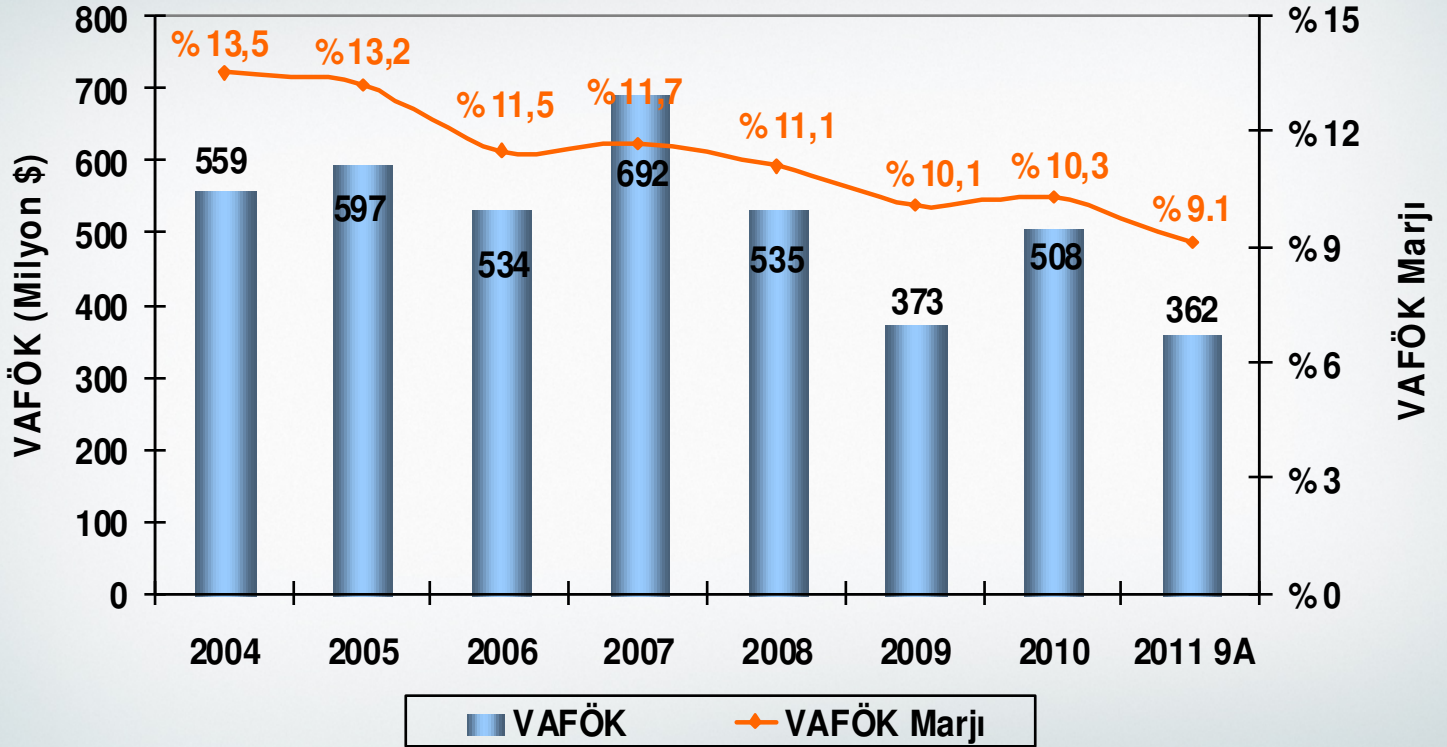


Feel the difference

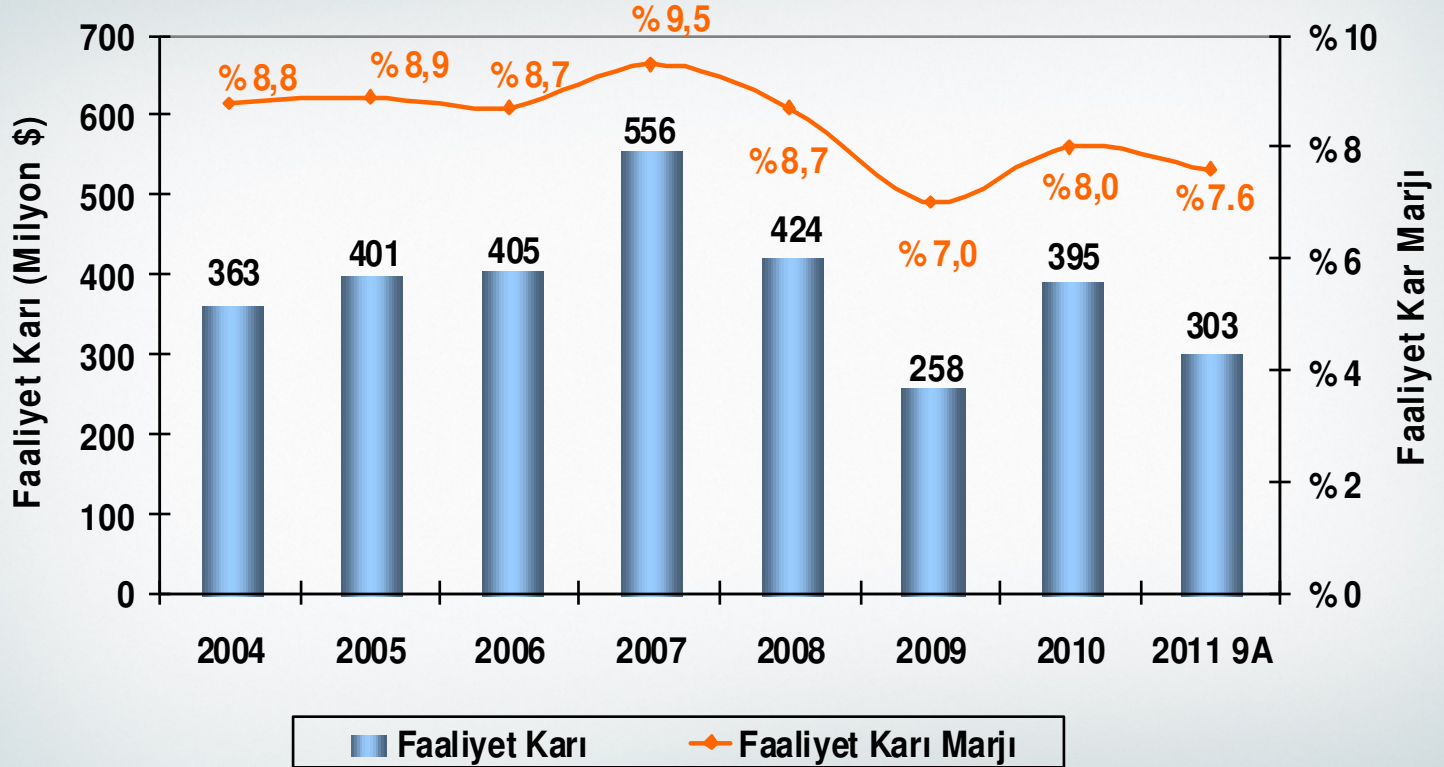
Ciro – Yurtiçi / İhracat



VAFÖK ve VAFÖK Marjı



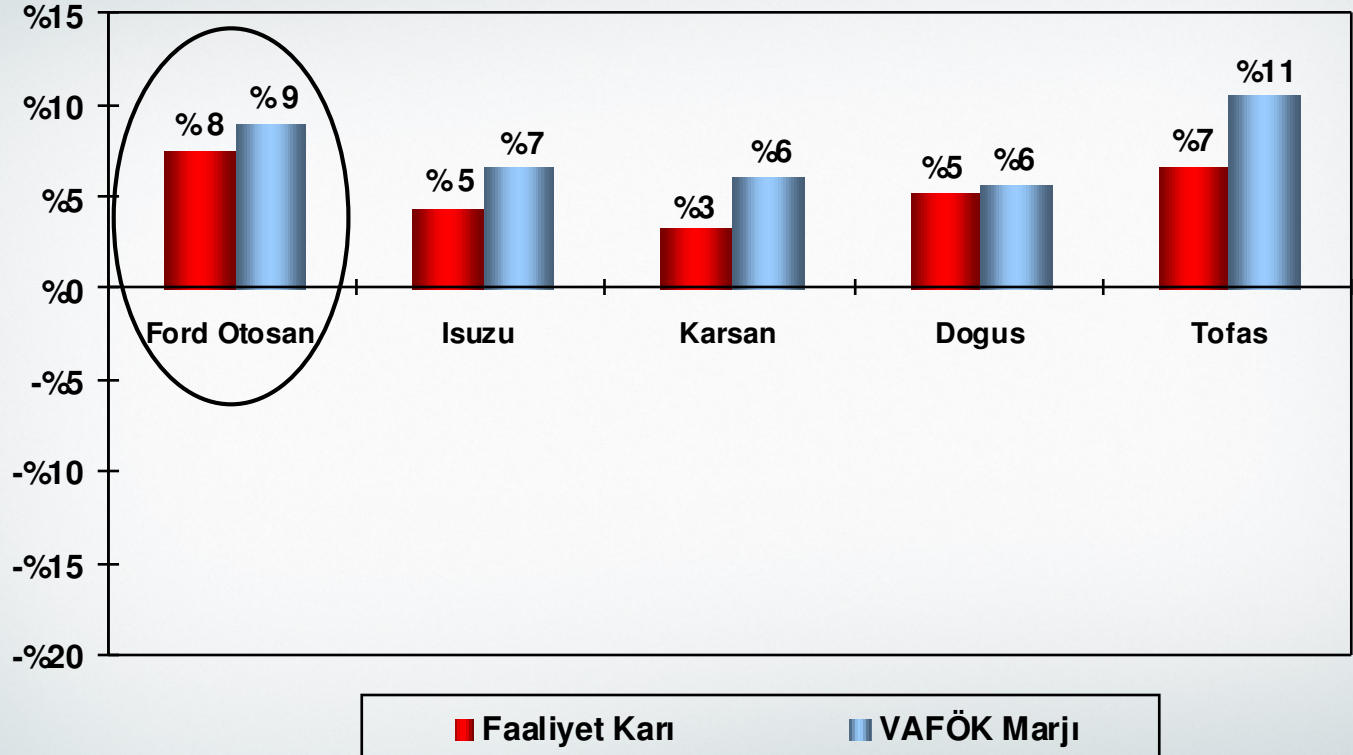
Faaliyet Karı ve Faaliyet Kar Marjı



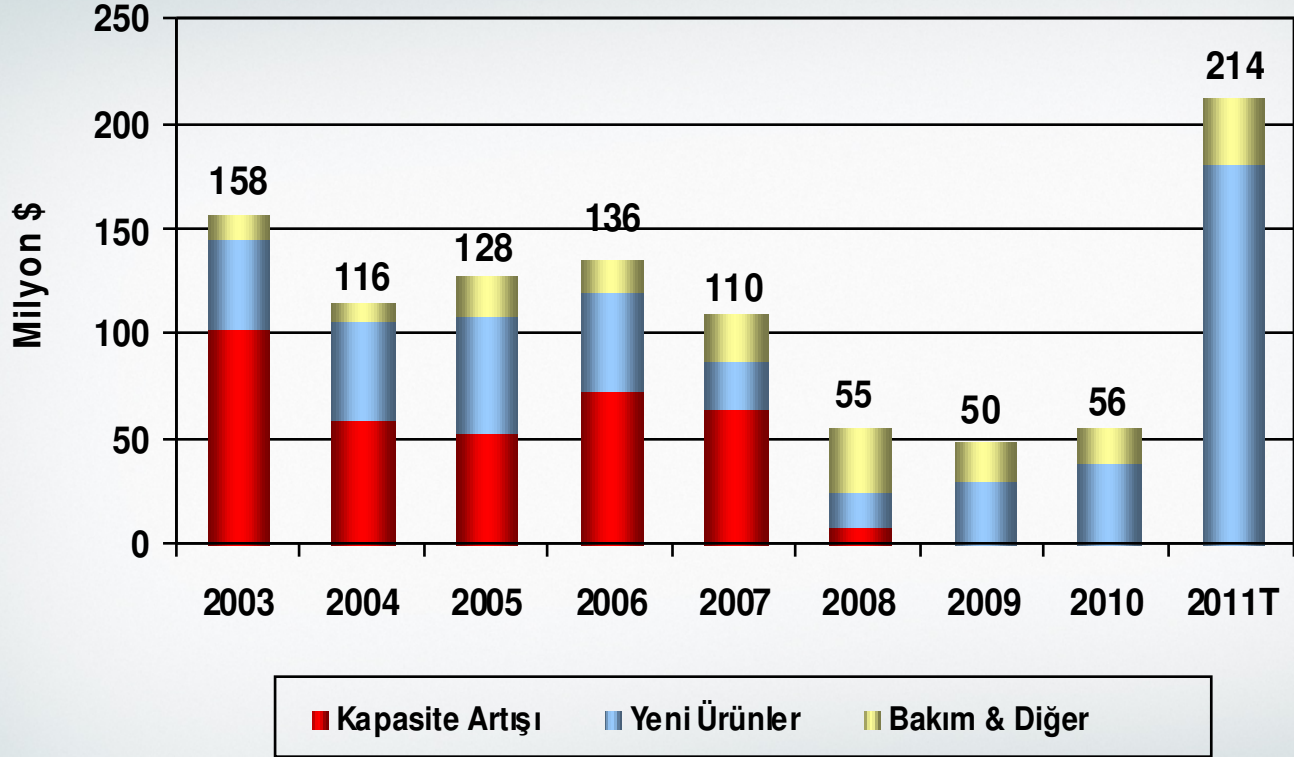
Feel the difference

İMKB Otomotiv Şirketleri Marj Karşılaştırması

2011 9A

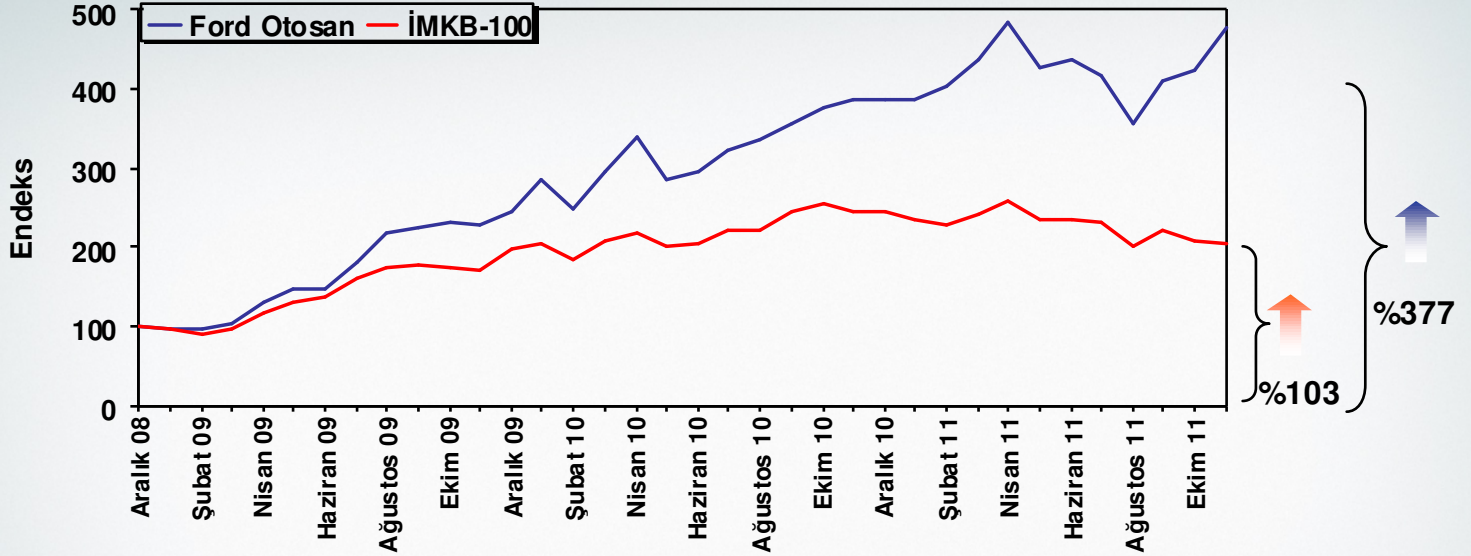


Yatırım Harcamaları



İMKB PERFORMANSI

İMKB & FROTO Endeks



	1Ç09	2Ç09	3Ç09	4Ç09	1Ç10	2Ç10	3Ç10	4Ç10	30 Kasım 2011
FROTO Kümülatif Değişim(%)	%4	%46	%126	%143	%195	%196	%257	%287	%377
ISE-100 Kümülatif Değişim(%)	(%4)	%38	%78	%97	%110	%104	%145	%146	%103



Feel the difference

Yüksek Temettü Getirisi 2004 - 2011



Verim Oranı %2.4 %10.3 %9.1 %9.5 %28.7 %12.3 %10.6 %12.7

➤2004 – 2011 yılları arasında ödenen toplam temettü 2,2 milyar \$'a ulaşmıştır.

➤2006 – 2010 yılları arasında, Ford Otosan %14 temettü verimliliği ile İMKB şirketleri arasında 1. sırada yer almaktadır.

Çekince

Bu sunum, gelecekteki belirli olaylar karşısında şirket yönetiminin görüşünü yansıtan ifadeler içermektedir. Bu ifadelerdeki beklentiler makul kabul edilmesine rağmen fiili sonuçlarda farklılık yaratabilen varsayımlardaki değişikliklerden etkilenebilirler.

Bu sunumun kullanılmasından doğabilecek herhangi bir zarardan Ford Otosan, yöneticileri, çalışanları ve başka bir üçüncü şahıs sorumlu tutulamaz.

Teşekkür ederiz...

İnternet Sitemiz:

www.fordotosan.com.tr

